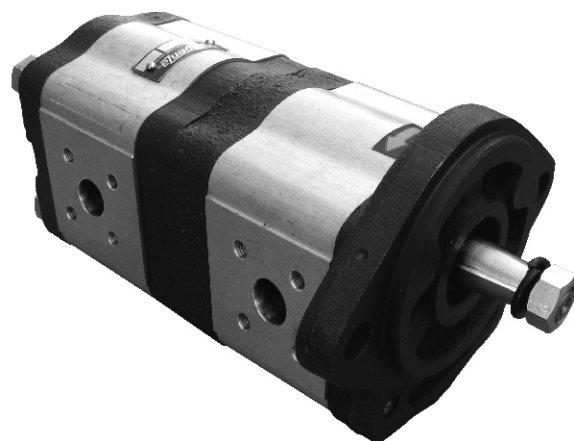
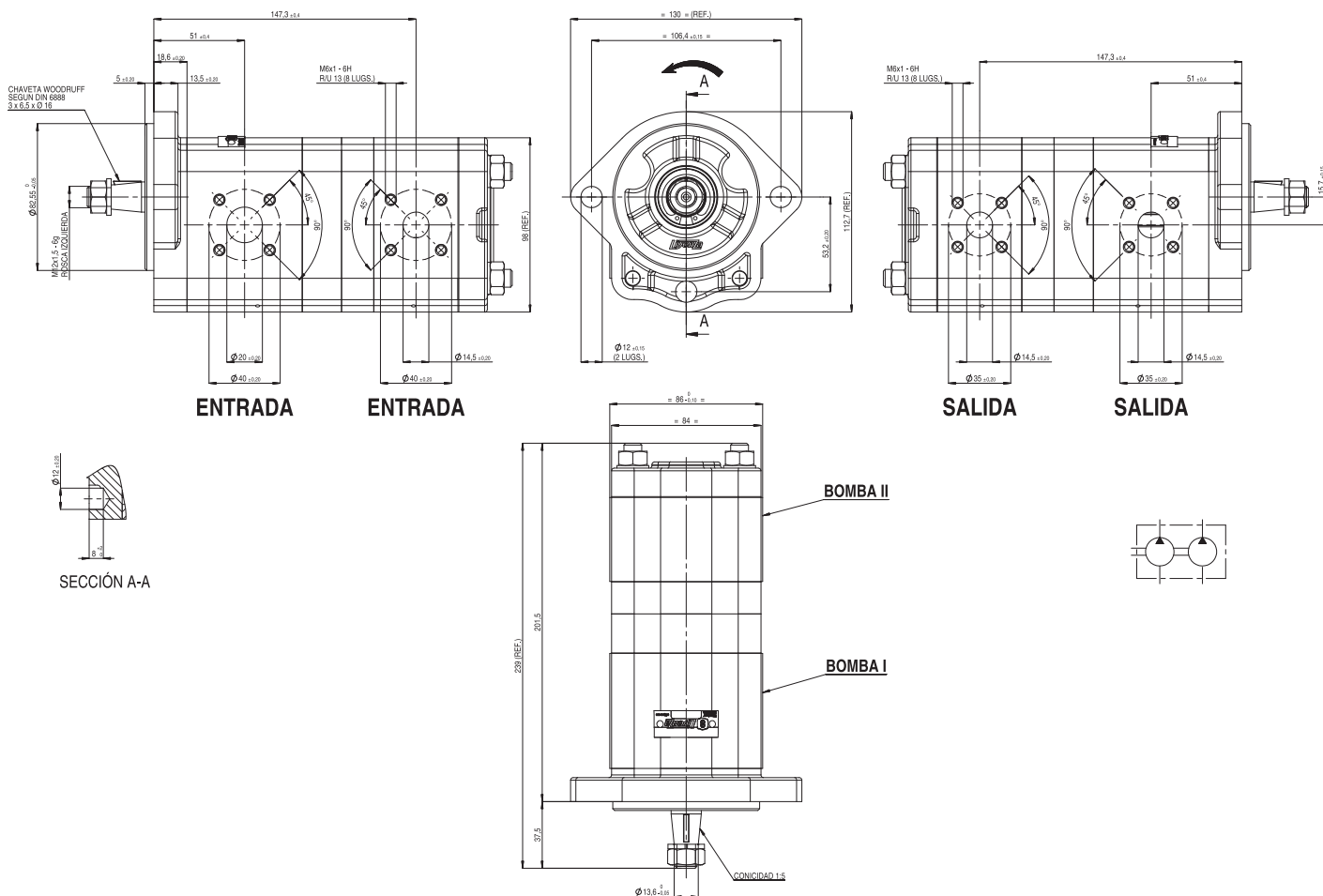


Código Livenza:	<b>5.0220.0547249</b>
Descripción:	<b>BOI 16 B19.C15.A/5,5 A.L</b>
Código O.E.M.:	<b>756730 ANT - 84991166</b>
Aplicación:	<b>NEW HOLLAND Cosechadora / Combine Harvester TC55 / TC57</b>



Función	Sentido de Giro	Desplaz. Teórico cm <sup>3</sup> /rev. (in <sup>3</sup> /rev.)		Caudal l/min. a 2000 RPM (GPM a 1800 RPM)	
		Bomba I	Bomba II	Bomba I	Bomba II
<b>Bomba de Dirección</b>	<b>Izquierdo</b>	<b>16 (0,976)</b>	<b>5,5 (0,336)</b>	<b>32 (7,608)</b>	<b>11 (2,615)</b>



Medidas: **Expresadas en mm.**  
 Aceite de trabajo: **Aceite con aditivo o aceite para motores.**  
 Filtración recomendada: **25 - 30 µm (porosidad media).**  
 Temperatura de aceite: **Hasta 80 °C.**

Viscosidad permitida: **12 a 800 mm<sup>2</sup>/s.**  
 Viscosidad recomendada: **20 a 100 mm<sup>2</sup>/s.**  
 Viscosidad máxima en la partida o arranque (permitida): **2000 mm<sup>2</sup>/s.**  
 Temperatura ambiente: **Desde -15 °C hasta 60 °C.**

Presión mínima de entrada a bomba: **0.7 BAR (Absoluta).**  
 Presión máxima de entrada a bomba: **2 BAR (Relativa).**  
 Posición de montaje: **Arbitraria.**  
 Sentido de giro: **En el sentido indicado.**

