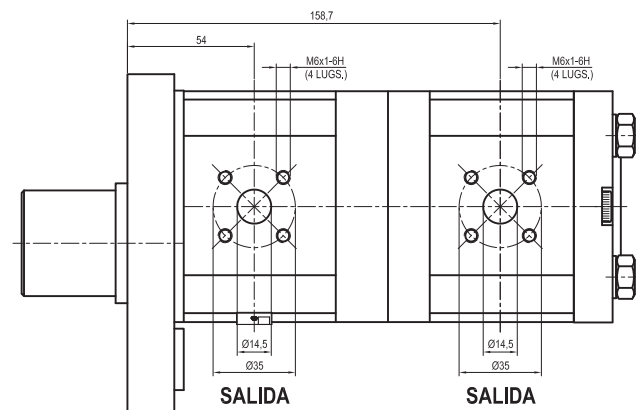
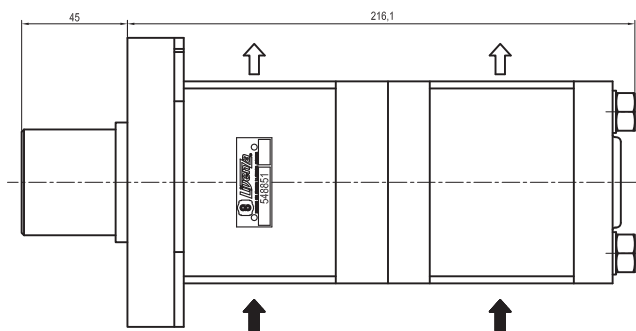
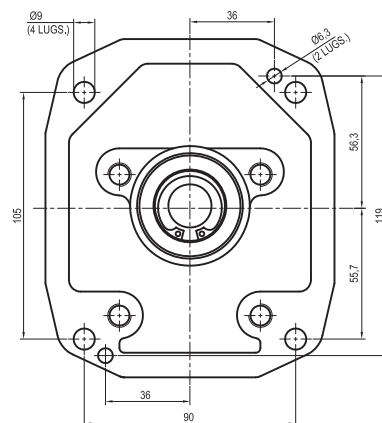
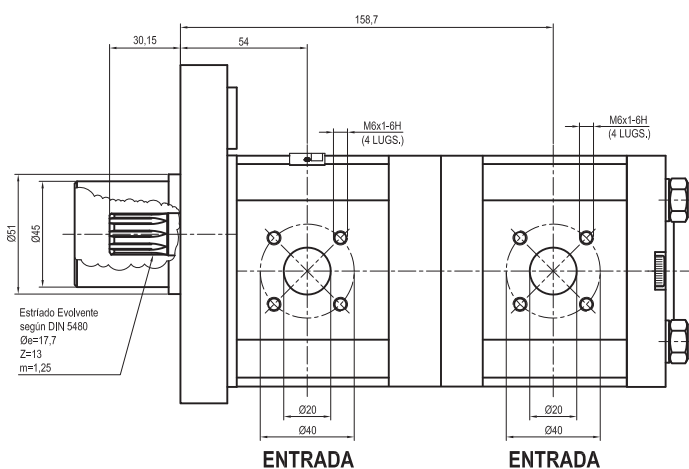


Código Livenza: <b>5.0220.0548851</b>																					
Descripción: <b>BOI 16 E5.P.A42/14 A42.L1</b>																					
Código O.E.M.: <b>84310200</b>																					
Aplicación: <b>VALTRA-VALMET: Tractor 685 (4x2) / 685 (4X4) / 785C</b>																					
<table border="1"> <thead> <tr> <th>Función</th> <th>Sentido de Giro</th> <th colspan="2">Desplaz. Teórico cm<sup>3</sup>/rev. (in<sup>3</sup>/rev.)</th> <th colspan="2">Caudal l/min. a 2000 RPM (GPM a 1800 RPM)</th> </tr> </thead> <tbody> <tr> <td rowspan="2"><b>Bomba Principal</b></td> <td rowspan="2"><b>Izquierdo</b></td> <td>Bomba I</td> <td>Bomba II</td> <td>Bomba I</td> <td>Bomba II</td> </tr> <tr> <td><b>16 (0.976)</b></td> <td><b>14 (0.854)</b></td> <td><b>32 (7.608)</b></td> <td><b>28 (6.657)</b></td> </tr> </tbody> </table>						Función	Sentido de Giro	Desplaz. Teórico cm <sup>3</sup> /rev. (in <sup>3</sup> /rev.)		Caudal l/min. a 2000 RPM (GPM a 1800 RPM)		<b>Bomba Principal</b>	<b>Izquierdo</b>	Bomba I	Bomba II	Bomba I	Bomba II	<b>16 (0.976)</b>	<b>14 (0.854)</b>	<b>32 (7.608)</b>	<b>28 (6.657)</b>
Función	Sentido de Giro	Desplaz. Teórico cm <sup>3</sup> /rev. (in <sup>3</sup> /rev.)		Caudal l/min. a 2000 RPM (GPM a 1800 RPM)																	
<b>Bomba Principal</b>	<b>Izquierdo</b>	Bomba I	Bomba II	Bomba I	Bomba II																
		<b>16 (0.976)</b>	<b>14 (0.854)</b>	<b>32 (7.608)</b>	<b>28 (6.657)</b>																



Medidas: **Expresadas en mm.**  
 Aceite de trabajo: **Aceite con aditivo o aceite para motores.**  
 Filtración recomendada: **25 - 30 µm (porosidad media).**  
 Temperatura de aceite: **Hasta 80 °C.**

Viscosidad permitida: **12 a 800 mm<sup>2</sup>/s.**  
 Viscosidad recomendada: **20 a 100 mm<sup>2</sup>/s.**  
 Viscosidad máxima en la partida o arranque (permitida): **2000 mm<sup>2</sup>/s.**  
 Temperatura ambiente: **Desde -15 °C hasta 60 °C.**

Presión mínima de entrada a bomba: **0.7 BAR (Absoluta).**  
 Presión máxima de entrada a bomba: **2 BAR (Relativa).**  
 Posición de montaje: **Arbitraria.**  
 Sentido de giro: **En el sentido indicado.**