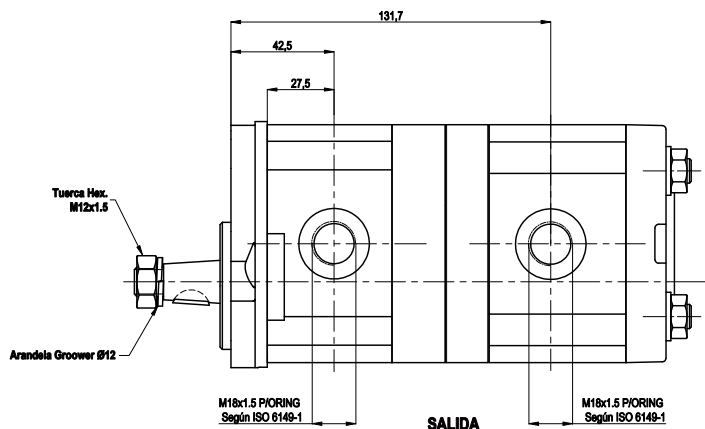
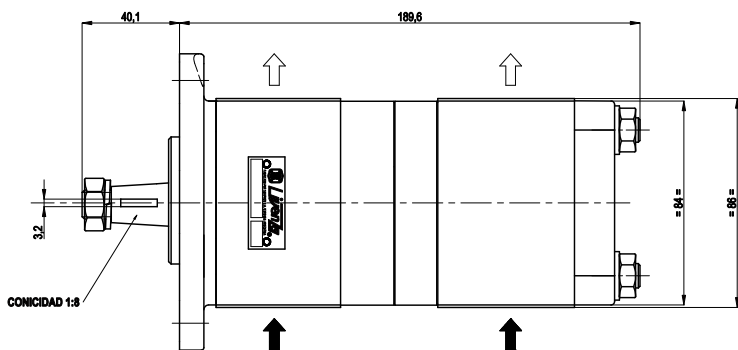
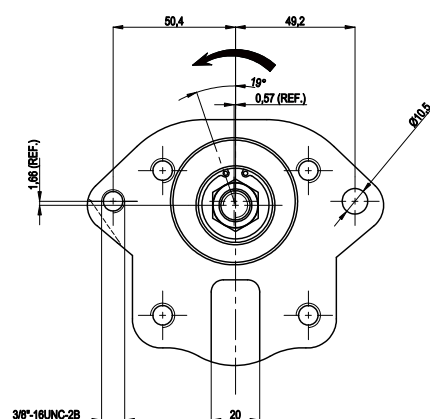
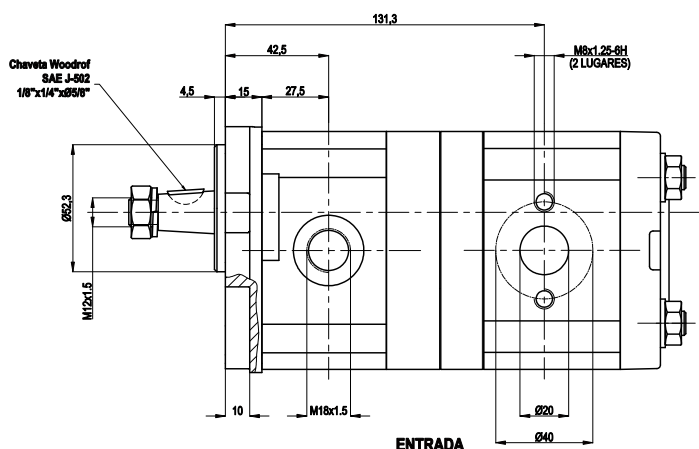


| Código Livenza:    | <b>5.0220.0548869</b>                   |   |            |  |            |
|--------------------|---|---|------------|--|------------|
| Descripción:       | <b>BOI 8 B12.C29.C29/11 B15.L</b>       |   |            |  |            |
| Código O.E.M.:     | <b>3655100M91</b>                       |   |            |  |            |
| Aplicación:        | <b>LANDINI: Tractor 85 / Ghibli 100</b> |   |            |  |            |
|                    | .<br>.<br>.                             |   |            |  |            |
| Función            | Sentido de Giro                         | Desplaz. Teórico<br>cm <sup>3</sup> /rev. (in <sup>3</sup> /rev.) |            | Caudal<br>l/min. a 2000 RPM (GPM a 1800 RPM) |            |
| Bomba de Dirección | Izquierdo                               | Bomba I   | Bomba II   | Bomba I                                      | Bomba II   |
|                    |   | 8 (0,488)   | 11 (0,671) | 16 (3,804)                                   | 22 (5,231) |



Medidas: Expresadas en mm.  
 Aceite de trabajo: Aceite con aditivo o aceite para motores.  
 Filtración recomendada: 25 - 30 µm (porosidad media).  
 Temperatura de aceite: Hasta 80 °C.

Viscosidad permitida: 12 a 800 mm<sup>2</sup>/s.  
 Viscosidad recomendada: 20 a 100 mm<sup>2</sup>/s.  
 Viscosidad máxima en la partida o arranque (permitida): 2000 mm<sup>2</sup>/s.  
 Temperatura ambiente: Desde -15 °C hasta 60 °C.

Presión mínima de entrada a bomba: 0.7 BAR (Absoluta).  
 Presión máxima de entrada a bomba: 2 BAR (Relativa).  
 Posición de montaje: Arbitraria.  
 Sentido de giro: En el sentido indicado.