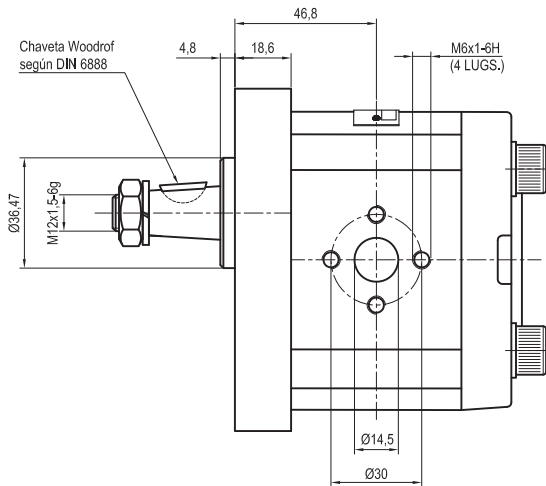
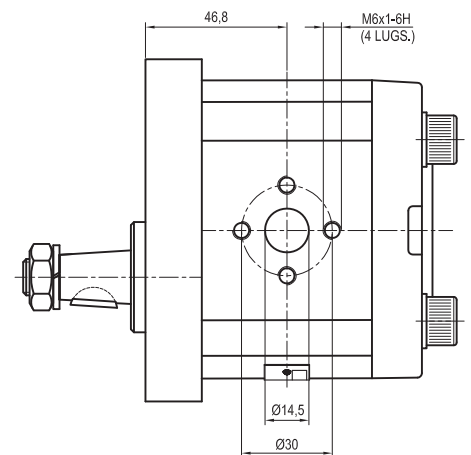
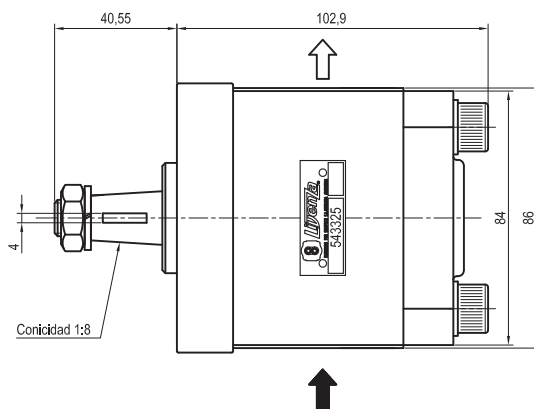
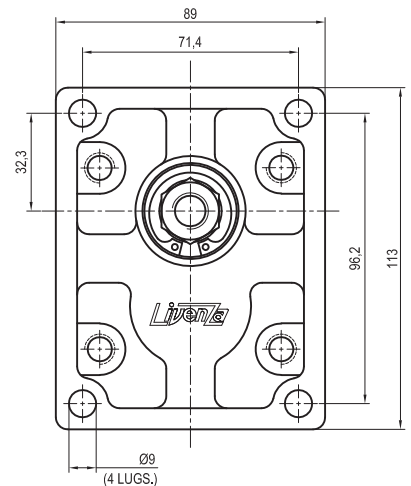


| Código Livenza: 5.0206.0543325 | | | | | |
|--|------------------|---|----------|--|----------|
| Descripción: BOI 11 B14.B14.B12.L | | | | | |
| Código O.E.M.: 1825210 M91 3539858 M91 | | | | | |
| Aplicación: LANDINI: Tractor 4 Cil.: 6500 / 7500 / 8830 Tractor 6 Cil.: 12500 / 14500 / 10000 / 13000 - - | | | | | |
| Función | Sentido de Giro | Desplaz. Teórico cm ³ /rev. (in ³ /rev.) | | Caudal l/min. a 2000 RPM (GPM a 1800 RPM) | |
| Bomba de Dirección | Izquierdo | Bomba I | Bomba II | Bomba I | Bomba II |
| | | 11 (0.671) | - | 22 (5.231) | - |



ENTRADA



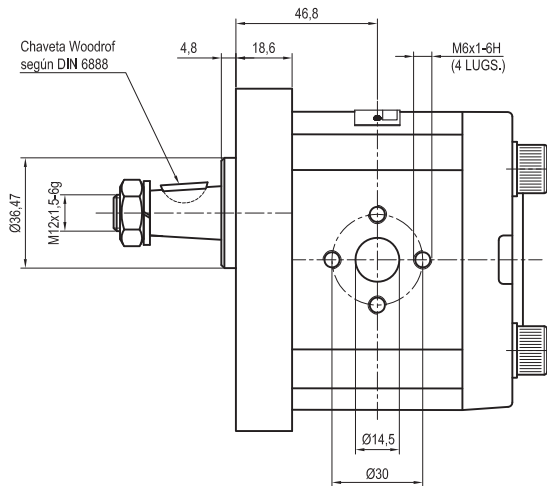
SALIDA

Medidas: **Expresadas en mm.**
 Aceite de trabajo: **Aceite con aditivo o aceite para motores.**
 Filtración recomendada: **25 - 30 µm (porosidad media).**
 Temperatura de aceite: **Hasta 80 °C.**

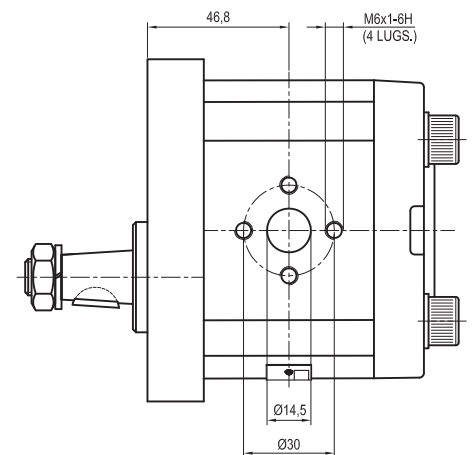
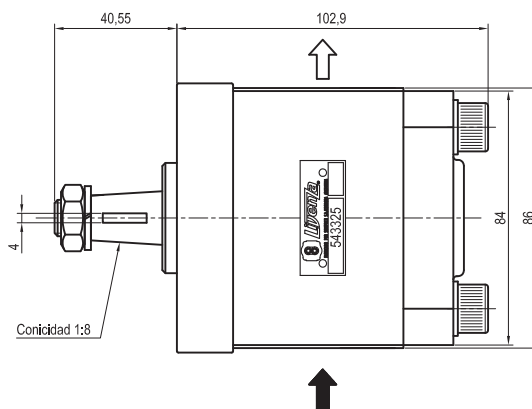
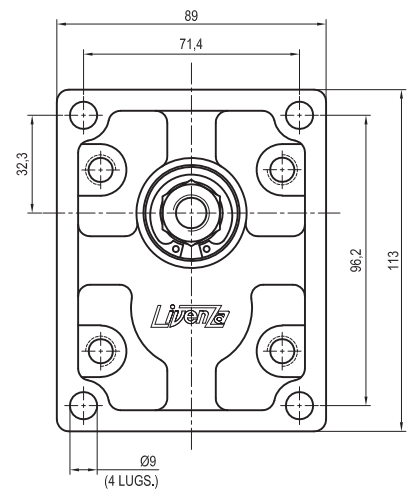
Viscosidad permitida: **12 a 800 mm²/s.**
 Viscosidad recomendada: **20 a 100 mm²/s.**
 Viscosidad máxima en la partida o arranque (permitida): **2000 mm²/s.**
 Temperatura ambiente: **Desde -15 °C hasta 60 °C.**

Presión mínima de entrada a bomba: **0.7 BAR (Absoluta).**
 Presión máxima de entrada a bomba: **2 BAR (Relativa).**
 Posición de montaje: **Arbitraria.**
 Sentido de giro: **En el sentido indicado.**

| Código Livenza: | 5.0206.0543325 | | | | |
|------------------------------|--|---|----------|--|----------|
| Descripción: | BOI 11 B14.B14.B12.L | | | | |
| Código O.E.M.: | 3539858 M91 | | | | |
| Aplicación: | MASSEY FERGUSON: Tractor 174 / 194 / 254 / 254S / 274 Tractor 274-4 / 274SK / 294S / 353 / 363 / 373 / 377 / 383 / 387 Tractor 393 / 397 / 1014 / 1114 / 1134 | | | | |
| Función | Sentido de Giro | Desplaz. Teórico cm ³ /rev. (in ³ /rev.) | | Caudal l/min. a 2000 RPM (GPM a 1800 RPM) | |
| | | Bomba I | Bomba II | Bomba I | Bomba II |
| Bomba Sistema Externo | Izquierdo | 11 (0.671) | - | 22 (5.231) | - |



ENTRADA



SALIDA

Medidas: **Expresadas en mm.**
 Aceite de trabajo: **Aceite con aditivo o aceite para motores.**
 Filtración recomendada: **25 - 30 µm (porosidad media).**
 Temperatura de aceite: **Hasta 80 °C.**

Viscosidad permitida: **12 a 800 mm²/s.**
 Viscosidad recomendada: **20 a 100 mm²/s.**
 Viscosidad máxima en la partida o arranque (permitida): **2000 mm²/s.**
 Temperatura ambiente: **Desde -15 °C hasta 60 °C.**

Presión mínima de entrada a bomba: **0.7 BAR (Absoluta).**
 Presión máxima de entrada a bomba: **2 BAR (Relativa).**
 Posición de montaje: **Arbitraria.**
 Sentido de giro: **En el sentido indicado.**